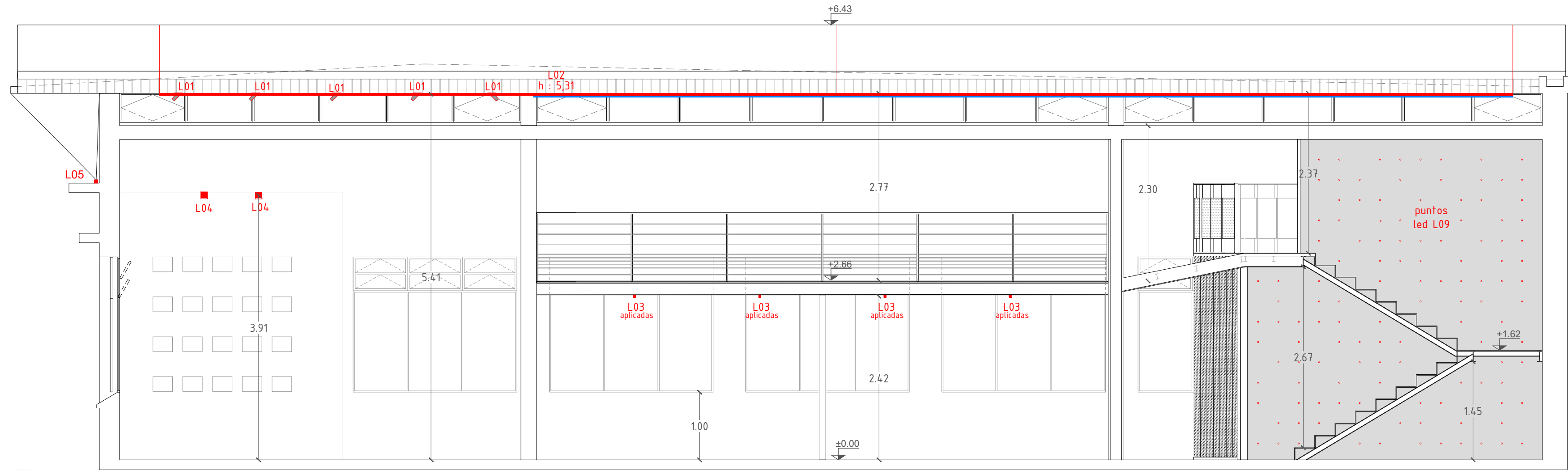


PLANTA ALTA esc:1/50



CORTE BB esc:1/50

REFERENCIAS DE LUMINARIAS	
	Riel - Sistema de suspender tipo perfil continuo que incluye difusor microprismático de 1200mm de emisión indirecta para módulos LED de alto rendimiento y combinado con módulos de spots.
	L01 - Módulo multiorientable de iluminación LED de acento para ser instalado en el sistema de suspender LINK50, de 12W y óptica media de 24°.
	L02 - Perfil continuo directa con difusor microprismático UGR 15.5 de 1200mm de emisión directa para módulos LED de alto rendimiento, para ser instalado en el sistema de suspender LINK50.
	L03 - Luminaria lineal con difusor opal de aplicar en techo, para módulos LED de alto rendimiento. Ancho 25mm.
	L04 - Luminaria lineal con difusor opal de aplicar en techo, para módulos LED de alto rendimiento. Ancho 25mm.
	L05 - Línea LED estancia difusora de alto rendimiento. Hermeticidad IP68.
	L06 - Aplique con difusor opal de uso interior para módulo LED de alta intensidad de 8W. Protección IP44.
	L07 - Luminaria difusora de aplicar en techo para módulos LED de 45W. D. 650mm.
	L08 - Unidad de muy reducidas dimensiones para un ajuste enrasado que consta de un cuerpo cilíndrico fabricado en acero inoxidable y de un difusor en policarbonato que recoge el color del LED.